



<http://www.osobrinzi.si/index.php/projekti-dejavnosti/interesne-dejavnosti/sah>
<http://www.osobrinzi.si/index.php/projekti-dejavnosti/interesne-dejavnosti/sah-osnovno>

V sodelovanju z MŠK Valentin in Šahovskim društvom Kočevje <http://www.sah-kocevje.si/>

Šahovski krožek

Pravila

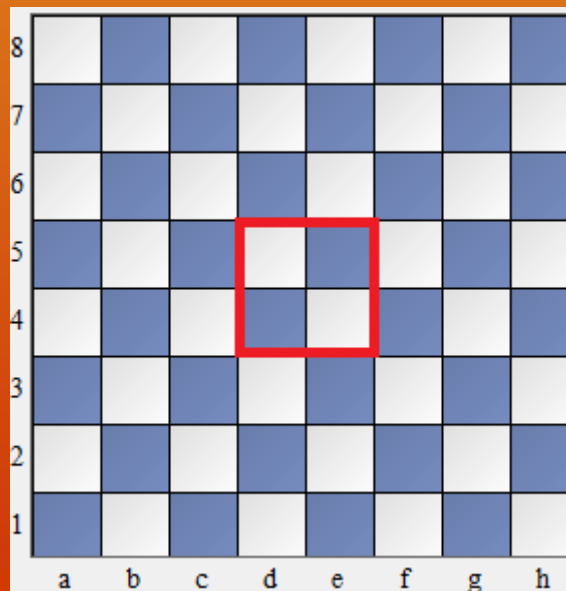
Tomaž Cokan (tomaz.cokan@guest.arnes.si)

Žiga Volf (ziga.volf@gmail.com)

13.11.2014

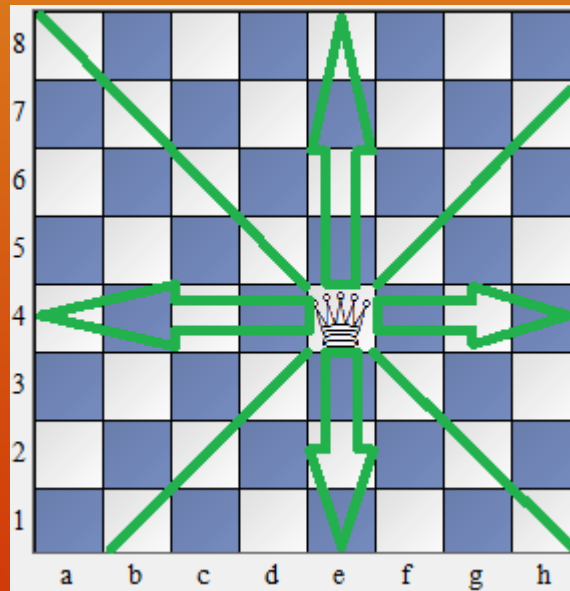
Središče

- štiri polja na sredini šahovnice imenujemo središčna polja
- to so polja d4, d5, e4 in e5
- središčna polja so najpomembnejša na vsej šahovnici



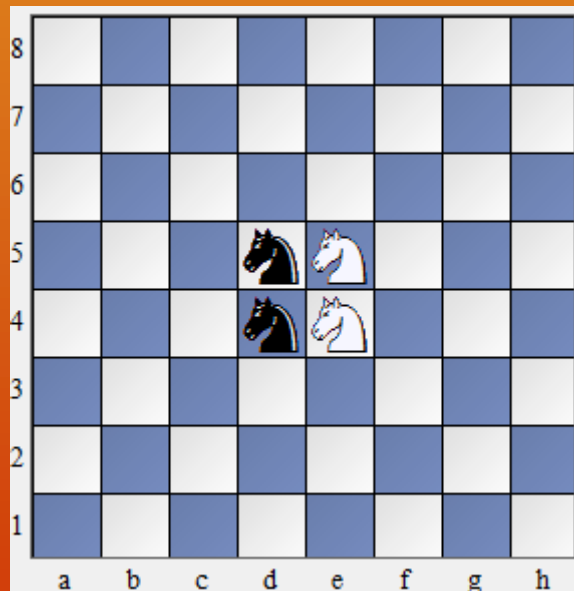
Središče (nadaljevanje)

- s figurami iz središča lahko dosežemo največ polj
- dama lahko s kateregakoli središčnega polja doseže največ polj, npr. s polja e4 lahko doseže 27 različnih polj



Vaja

- koliko polj lahko doseže katerikoli skakač s kateregakoli središčnega polja?



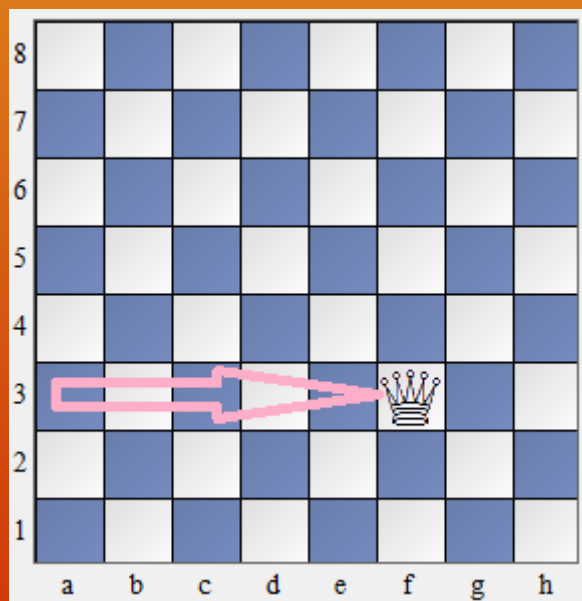
Zapis potez (šahovska notacija)

- vsako potezo v šahu lahko zapišemo
- notacija je tista, ki nam omogoči, da si ogledamo katerokoli partijo, igrano v preteklosti
- pri notaciji vselej najprej zapišemo ime figure, katero smo premaknili, nato pa ime polja, kamor smo figuro postavili
- simboli pri notaciji: K = kralj, D = dama, T = trdnjava, L = lovec in S = skakač



Zapis potez (šahovska notacija) - nadaljevanje

- denimo da smo premaknili damo iz polja a3 na polje f3, to potezo zapišemo kot Df3



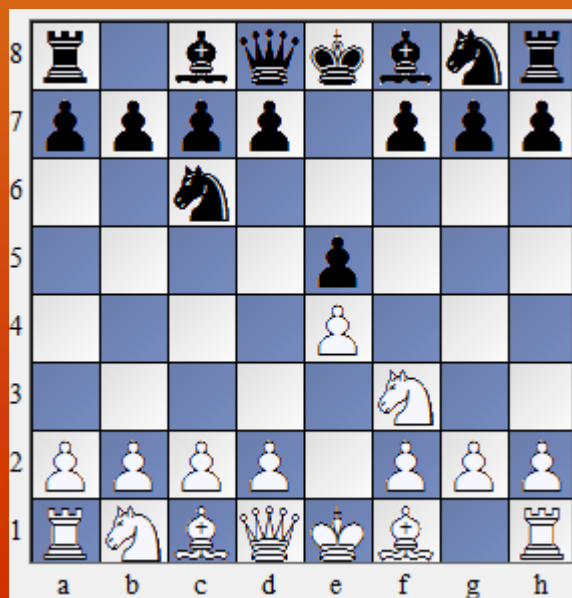
Zapis potez (šahovska notacija) - nadaljevanje

- šahovsko notacijo lahko razdelimo na tri dele
- na prvem mestu je številka poteze, prva poteza belega in črnega je označena s številko 1, druga z 2 itn.
- na drugem mestu zapišemo potezo belega
- na tretjem mestu zapišemo potezo črnega



Zapis potez (šahovska notacija) - nadaljevanje

- če vemo, da je beli s svojo prvo potezo povlekel kmeta na polje e4 in črni s svojo prvo potezo odigral kmeta na polje e5 ter beli z drugo potezo igral skakača na polje f3 pa črni s svojo drugo potezo odigral skakača na polje c6, lahko notacijo zapišemo v sledeči obliki:
1.e4 e5 2.Sf3 Sc6



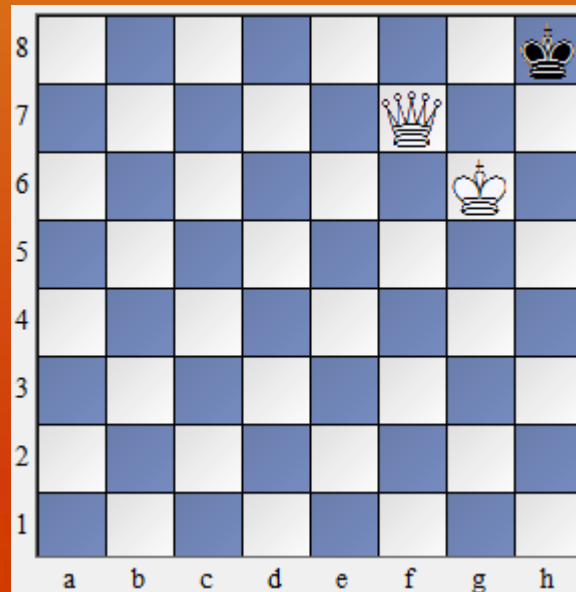
Nekaj drugih znakov, ki jih uporabljamo pri notaciji

- x = jemanje
- + = dati šah
- 0-0 = mala rokada
- 0-0-0 = velika rokada
- # = mat
- 1/2 = remi
- 1-0 = beli je zmagal v partiji
- 0-1 = črni je zmagal v partiji
- ! = dobra poteza
- !! = odlična poteza
- ? = slaba poteza
- ?? = zelo slaba poteza



Pat

- pat je primer na šahovnici, ko igralec ne more povleči nobene veljavne poteze
- če bi bil v položaju na diagramu črni na potezi, ne bi imel niti ene dovoljene poteze, zato bi se partija končala z remijem (delitev točke, vsak dobi pol točke), zaradi pata

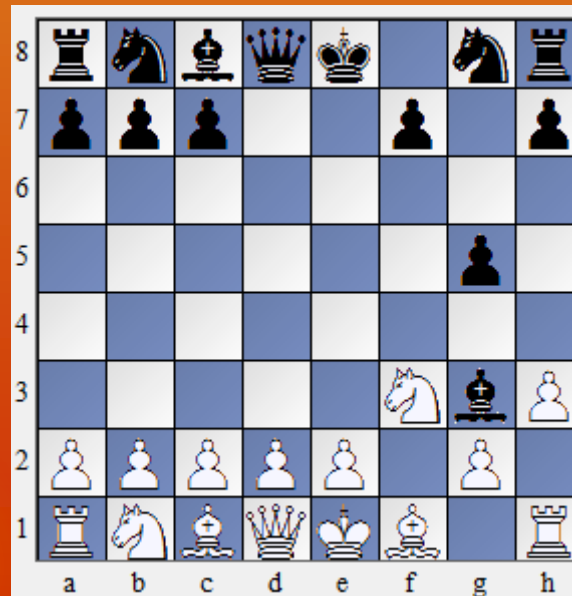


Pravila obnašanja pri šahu

- vsak šahist mora spoštovati nasprotnika
- naučiti se moramo sprejemati posledice vseh rezultatov, tako zmag kot porazov
- pravilo veleva, da se pred partijo z nasprotnikom rokujemo
- igralec, ki izgubi, nasprotniku po partiji čestita
- če se neprimerno obnaša vaš nasprotnik, ga s čisto vestjo prijavite sodniku, sodnik bo pravično ocenil dogajanje in po potrebi kaznoval šahista, ki se grdo obnaša

Obvezna domača naloga

- odigraj partijo po sledeči notaciji: 1.f4 e5 2.fxe5 d6 3.exd6 Lxd6 4.Sf3 g5 5.h3 Lg3#
- če se partijo odigra v skladu z zgornjo notacijo, se dobi ven spodnji diagram (končna pozicija po peti potezi)
- kdo je zmagovalec partije?



Obvezna domača naloga – drugi del

- igranje šaha 😊



Neobvezna domača naloga

- nariši nekaj na temo šaha (risbica ...)
- napiši nekaj na temo šaha (pesmica, zgodbica ...)
- še kaj drugega, kar ni navedenega ...
- neobvezno domačo nalogo lahko ustvariš skupaj s sošolci, prijatelji, starši, starimi starši, učitelji ...

Pusti domišljiji prosto pot 😊



Vira

- Šahovska začetnica – vodič za učitelje (dr. Olgun Kulacs, Turčija; izdajatelj Šahovska zveza Slovenije)
- Šahovska škola (Dimitar K. Nevčevski, Skopje, februar 1999)

Hvala za vašo pozornost!

