



<http://www.osobrinzi.si/index.php/projekti-dejavnosti/interesne-dejavnosti/sah>  
<http://www.osobrinzi.si/index.php/projekti-dejavnosti/interesne-dejavnosti/sah-osnovno>

V sodelovanju z MŠK Valentin in Šahovskim društvom Kočevje <http://www.sah-kocevje.si/>

## Šahovski krožek

# Dvojni napad

Tomaž Cokan ([tomaz.cokan@guest.arnes.si](mailto:tomaz.cokan@guest.arnes.si))

Žiga Volf ([ziga.volf@gmail.com](mailto:ziga.volf@gmail.com))

5.2.2015

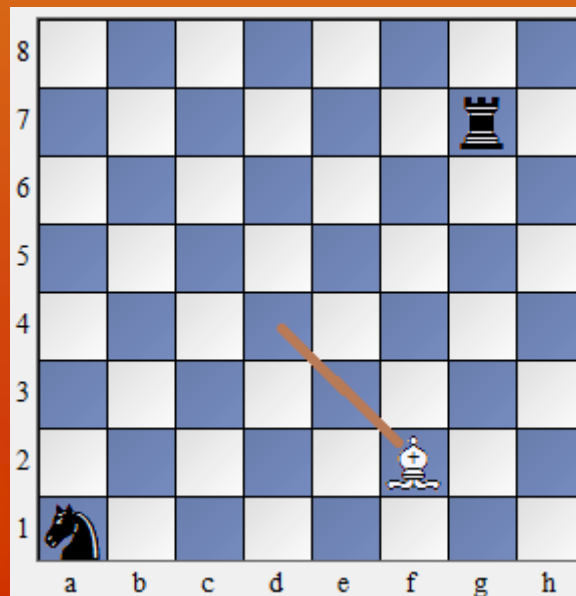
# Dvojni napad

- dvojni napad je poteza, s katero istočasno napademo dve figuri, obrambni igralec lahko praviloma reši le eno izmed obeh napadenih figur
- figura, ki ne more biti rešena, bo vzeta
- je eden izmed najučinkovitejših napadov v šahu
- pomembnost in učinkovitost dvojnega napada narašča z vrednostjo napadenih figur



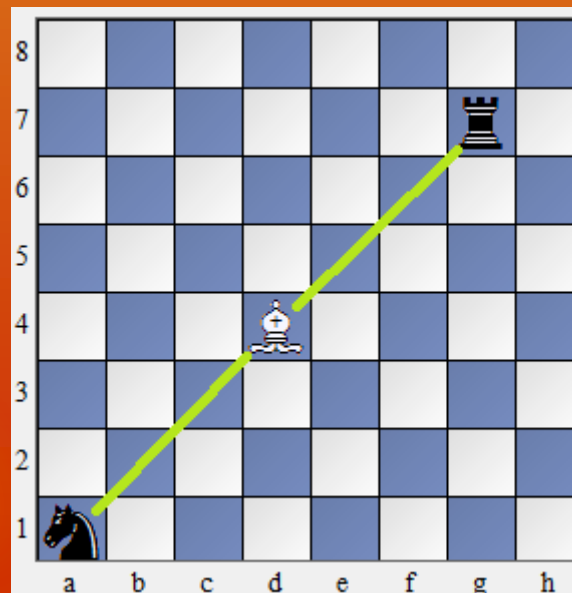
# Lovčev dvojni napad

- poteza, s katero lovec hkrati napade dve nasprotnikovi figuri
- lovec je na polju f2
- če ga beli premakne na polje d4, bo s tem izvedel dvojni napad



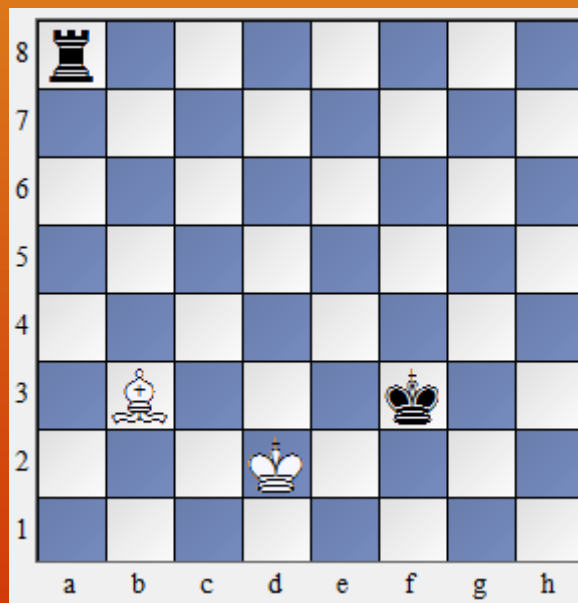
# Lovčev dvojni napad - nadaljevanje

- beli lovec na polju d4 napada črnega skakača na polju a1 in črno trdnjavo na polju g7 hkrati
- potezo imenujemo lovčev dvojni napad
- če črni odmakne trdnjavo, je vzet skakač, če je odmaknjen skakač, je vzeta trdnjava



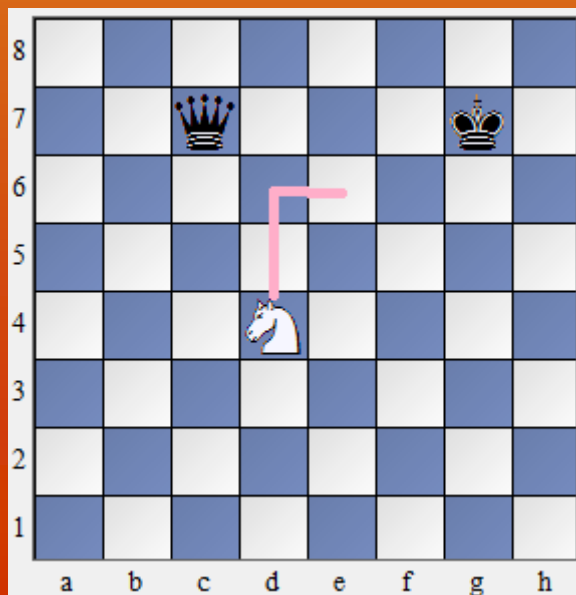
# Vaja 1

- pokaži potezo, s katero beli izvede dvojni napad!



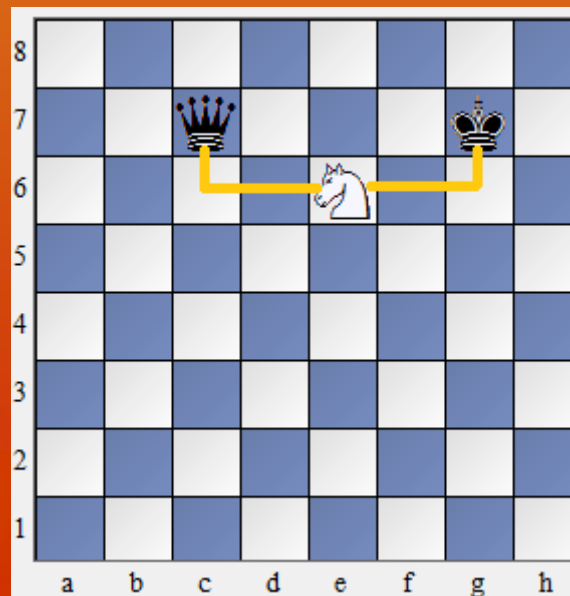
# Dvojni napad s skakačem

- poteza, s katero skakač hkrati napade dve figuri
- skakačevi dvojni napadi so zelo nepričakovani in učinkoviti zaradi njegovega nenavadnega gibanja po šahovnici
- če beli premakne skakača na polje e6, bo izvedel dvojni napad



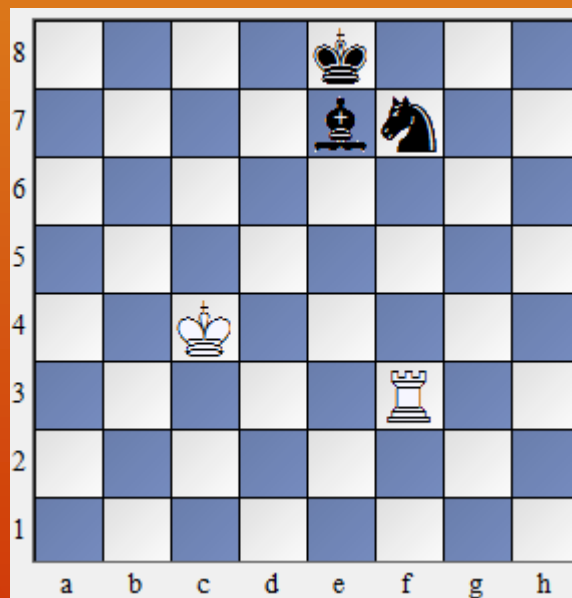
# Dvojni napad s skakačem - nadaljevanje

- skakač s skokom na polje e6 hkrati napade črnega kralja na polju g7 in črno damo na polju c7
- potezo imenujemo dvojni napad s skakačem
- črni mora rešiti šah – odmakniti kralja, beli vzame damo



# Vaja 2

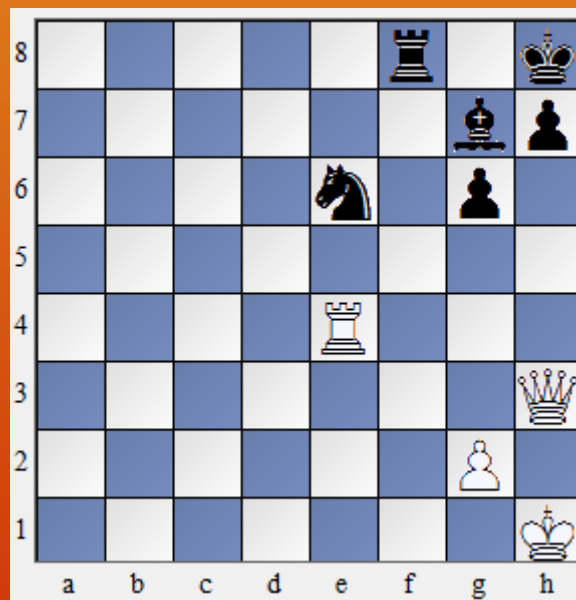
- pokaži potezo, s katero črni izvede dvojni napad!





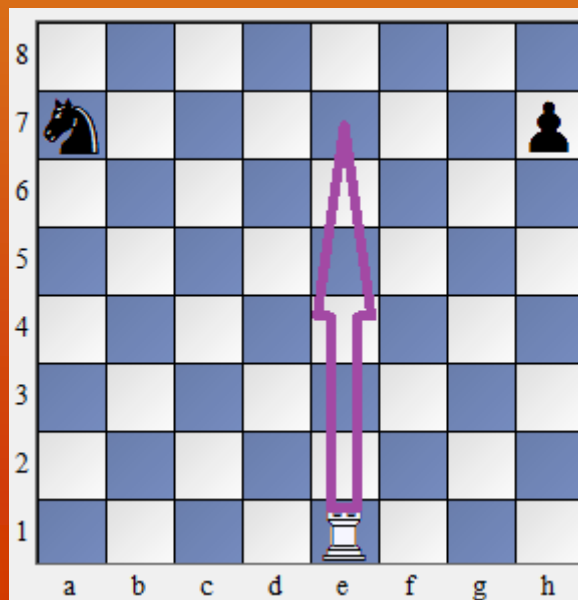
# Vaja 3

- pokaži dvojni napad s črnim skakačem!



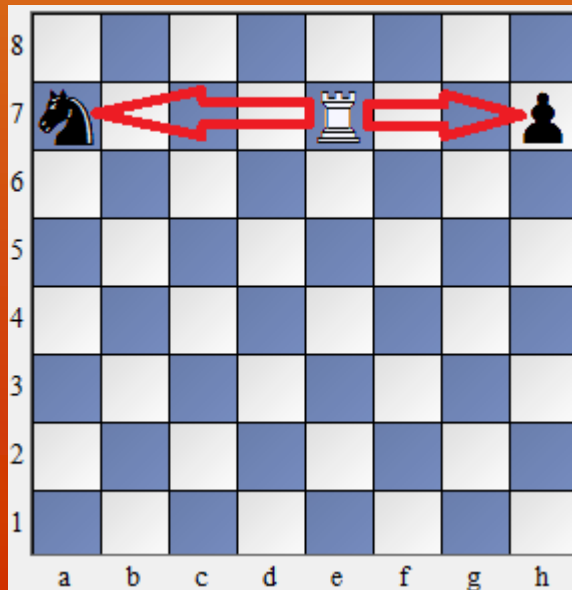
# Dvojni napad s trdnjavo

- poteza, s katero trdnjava hkrati napade dve nasprotnikovi figuri
- če beli premakne trdnjavo na polje e7, bo izvedel dvojni napad



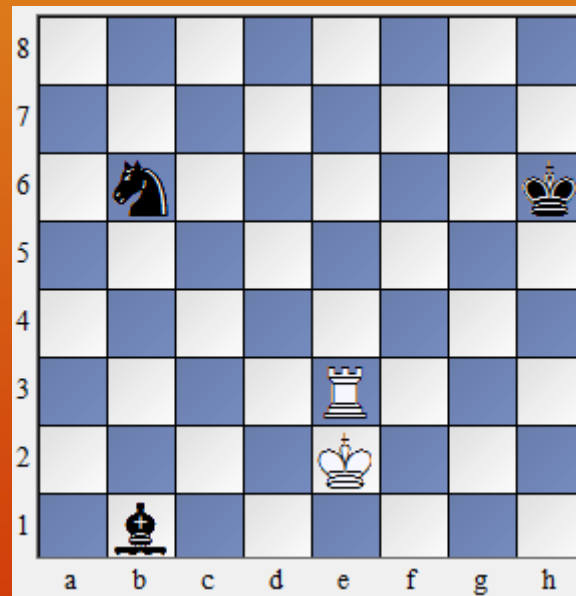
# Dvojni napad s trdnjavo - nadaljevanje

- igralec z belimi figurami premakne trdnjavo na polje e7
- s to potezo bela trdnjava napade dve črni figuri: skakača na polju a7 in kmeta na polju h7
- potezo imenujemo dvojni napad s trdnjavo
- če črni odmakne kmeta, je vzeta skakač, če je odmaknjen skakač, je vzeta kmet



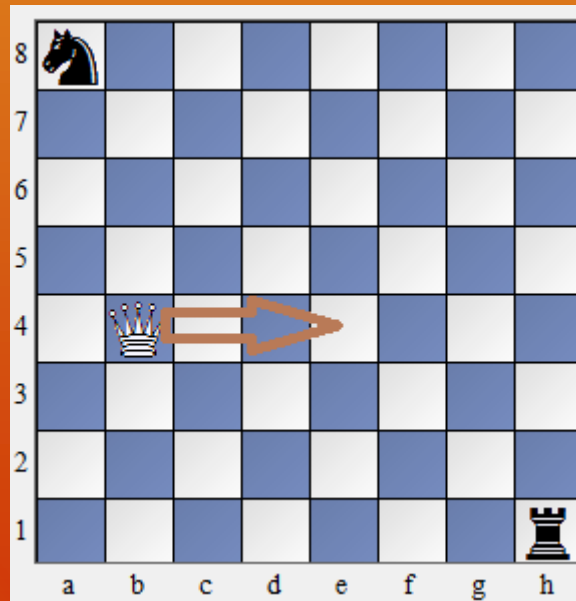
# Vaja 4

- pokaži dvojni napad z belo trdnjavo!



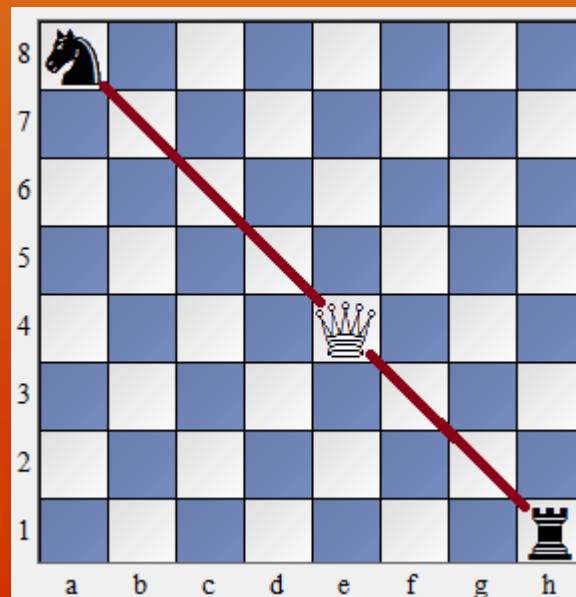
# Dvojni napad z damo

- poteza, kjer dama hkrati napade dve nasprotnikovi figuri
- če beli premakne damo na polje e4, bo izvedel dvojni napad



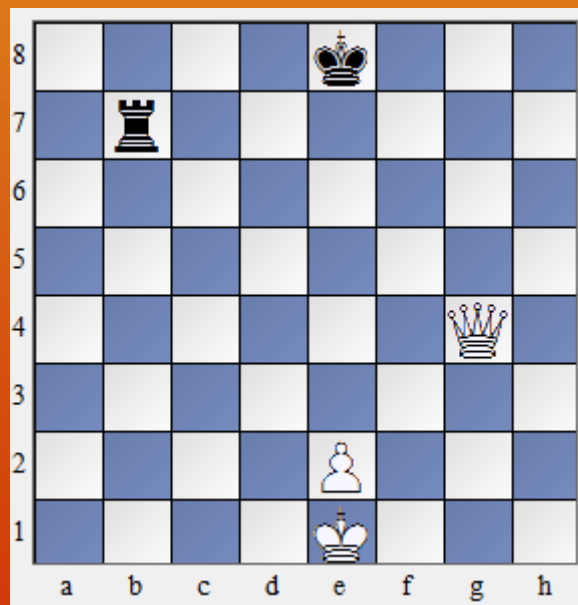
# Dvojni napad z damo - nadaljevanje

- bela dama na polju e4 napada črnega skakača na polju a8 in črno trdnjavo na polju h1 hkrati
- potezo imenujemo dvojni napad z damo
- črni lahko v tem primeru odmakne trdnjavo na način, da lahko brani skakača (na polje a1 ali h8)



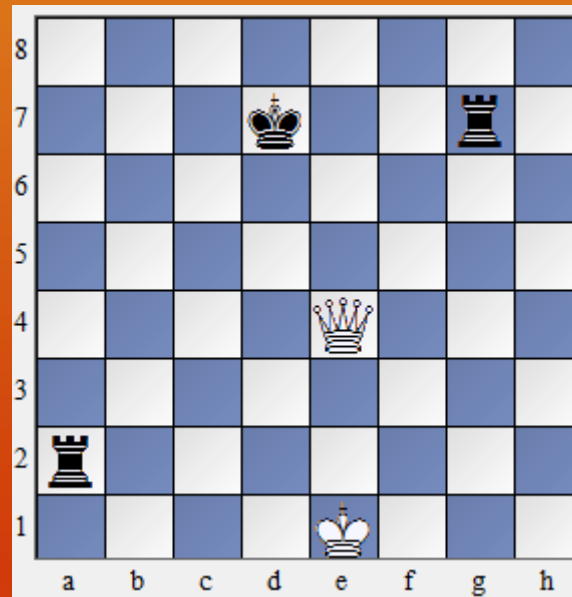
# Vaja 5

- pokaži potezo, s katero beli izvede dvojni napad!



# Vaja 6

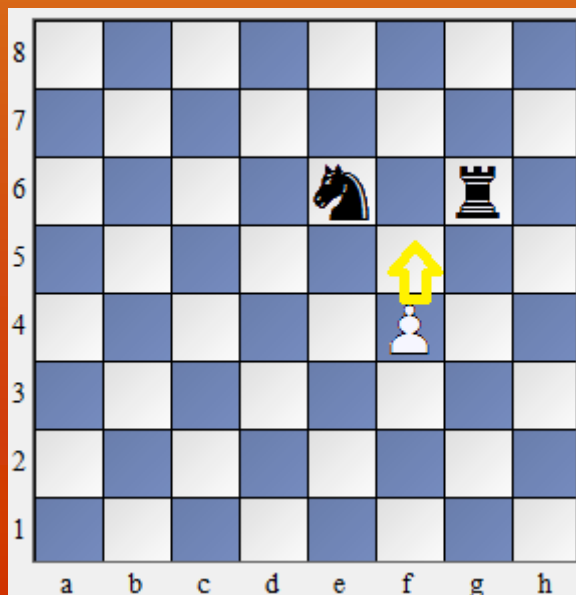
- pokaži dvojni napad z belo damo!





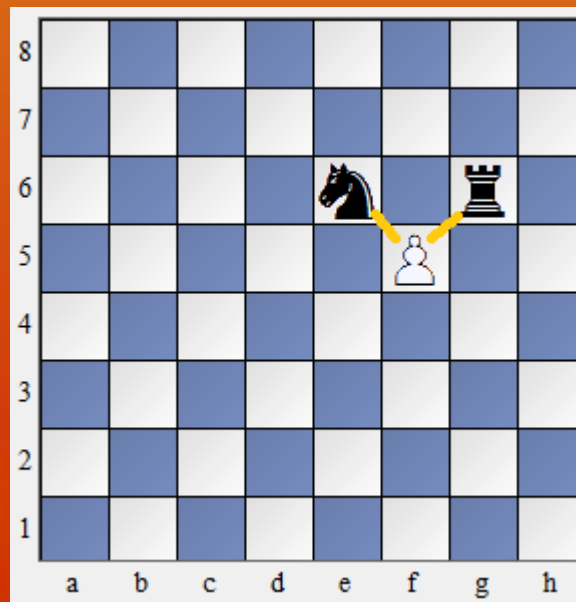
# Dvojni napad s kmetom - vilice

- drugo ime za dvojni napad s kmetom so vilice
- o vilicah govorimo takrat, ko s kmetom hkrati napademo dve nasprotnikovi figuri
- če beli premakne kmeta na polje f5, bo izvedel dvojni napad



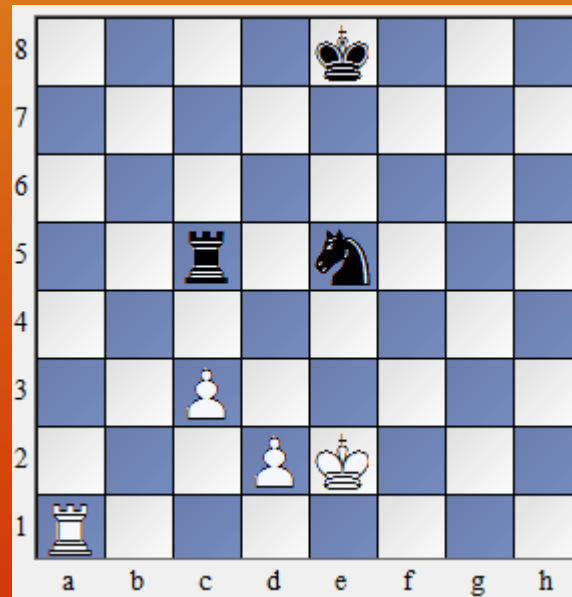
# Dvojni napad s kmetom – vilice (nadaljevanje)

- igralec z belimi figurami premakne kmeta na f5
- s to potezo beli kmet napade dve črni figuri: skakača na polju e6 in trdnjavo na polju g6
- potezo imenujemo dvojni napad s kmetom
- če črni odmakne trdnjavo, je vzeta skakač, če je odmaknjen skakač, je vzeta trdnjava



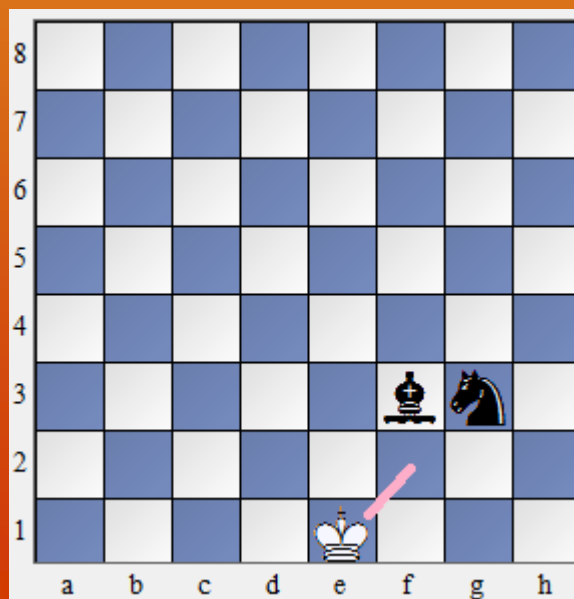
# Vaja 7

- pokaži potezo, s katero beli izvede dvojni napad!



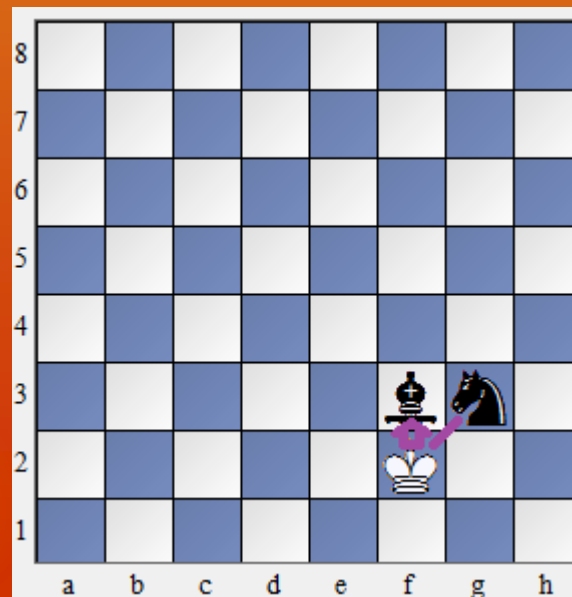
# Dvojni napad s kraljem

- do dvojnega napada s kraljem pride, ko kralj napade dve nasprotnikovi figuri
- če beli premakne kralja na polje f2, bo izvedel dvojni napad



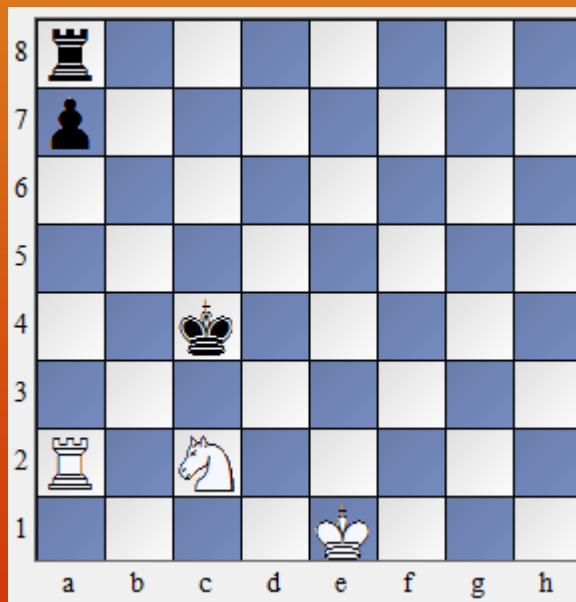
# Dvojni napad s kraljem - nadaljevanje

- beli kralj na polju f2 napada črnega lovca na polju f3 in črnega skakača na polju g3 hkrati
- potezo imenujemo dvojni napad s kraljem
- če črni odmakne lovca, je vzet skakač, če je odmaknjen skakač, je vzet lovec



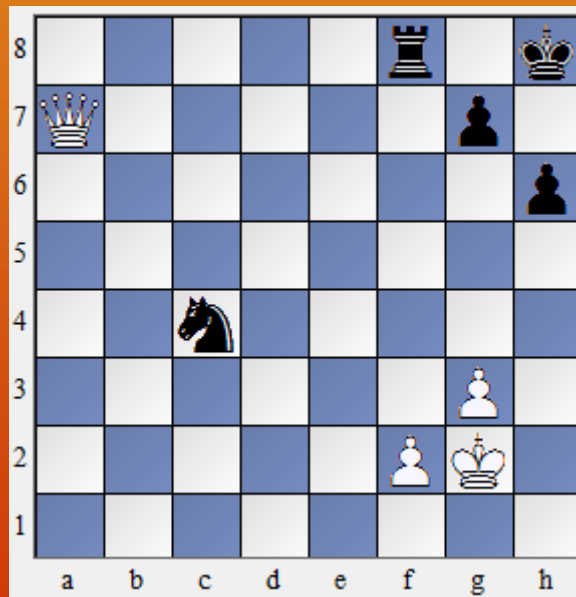
# Vaja 8

- pokaži dvojni napad s črnim kraljem!



# Obvezna domača naloga

- preberi prosojnice 😊
- pokaži dvojni napad z damo!



# Obvezna domača naloga – drugi del

- igranje šaha 😊





# Neobvezna domača naloga

- nariši nekaj na temo šaha (risbica ...)
- napiši nekaj na temo šaha (pesmica, zgodbica ...)
- še kaj drugega, kar ni navedenega ...
- neobvezno domačo nalogo lahko ustvariš skupaj s sošolci, prijatelji, starši, starimi starši, učitelji ...

Pusti domišljiji prosto pot 😊



# Vira

- Šahovska začetnica – vodič za učitelje (dr. Olgun Kulacs, Turčija; izdajatelj Šahovska zveza Slovenije)
- Šahovska škola (Dimitar K. Nevčevski, Skopje, februar 1999)

Hvala za vašo pozornost!

