



<http://www.osobrinzi.si/index.php/projekti-dejavnosti/interesne-dejavnosti/sah>
<http://www.osobrinzi.si/index.php/projekti-dejavnosti/interesne-dejavnosti/sah-osnovno>

V sodelovanju z MŠK Valentin in Šahovskim društvom Kočevje <http://www.sah-kocevje.si/>

Šahovski krožek

Remi

Tomaž Cokan (tomaz.cokan@guest.arnes.si)

Žiga Volf (ziga.volf@gmail.com)

7.5.2015

Remi

- partija se konča z remijem, kadar nobeden izmed igralcev ne more več matirati nasprotnika
- igralca dobita vsak po pol točke
- v nadaljevanju si bomo pogledali nekaj primerov remija v šahu



Premalo figur

- če želimo matirati nasprotnikovega kralja, potrebujemo ob svojem kralju še eno ali več figur
- kadar igralec nima dovolj figur za matiranje nasprotnika, se partija konča z remijem
- če sta na šahovnici le še kralja, je mat nemogoč



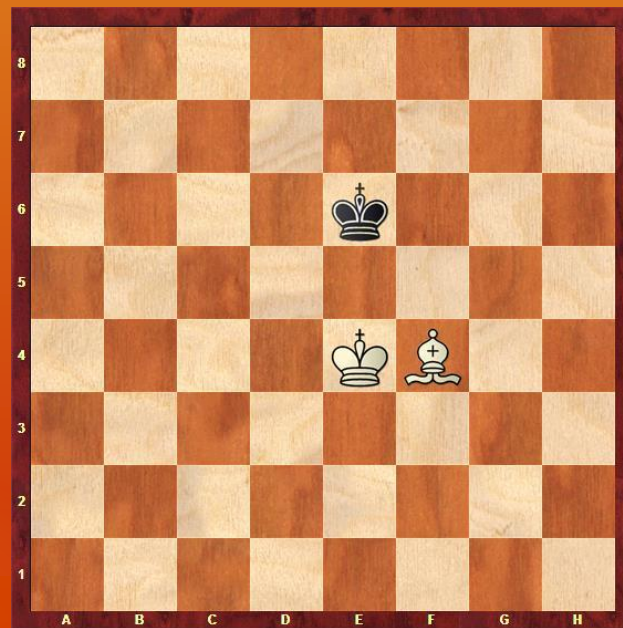
Premalo figur (nadaljevanje)

- če je na šahovnici ob kraljih le še en skakač ali en lovec, je tudi takrat mat nemogoč in partija se konča z remijem
- če želimo matirati nasprotnika, potrebujemo ob kralju še najmanj:
 - damo,
 - trdnjavo,
 - skakača in lovca,
 - dva lovca



Primer 1

- kralj in lovec sama ne moreta matirati nasprotnika
- partija se konča z remijem



Primer 2

- kralj in skakač sama ne moreta matirati nasprotnika
- partija se konča z remijem



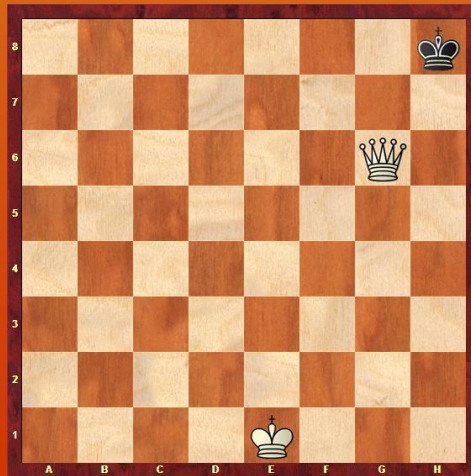
Pat

- eden od remijev v šahu je poseben položaj, ki ga imenujemo pat
- do pata pride, ko igralec ne more povleči nobene dovoljene poteze, njegov kralj pa ni napaden
- takrat pravimo, da je kralj v patu



Primer 3

- črni ima le še kralja
- polja, na katera bi lahko premaknil kralja, so g7, g8 in h7
- vsa navedena polja napada bela dama



Primer 4

- pat v slabšem položaju je seveda uspeh
- 1. Dg8+ Kxg8
- beli kralj nima nobenega prostega polja, kamor bi se lahko premaknil
- ima beli na voljo še kakšno potezo, s katero si zagotovi remi?



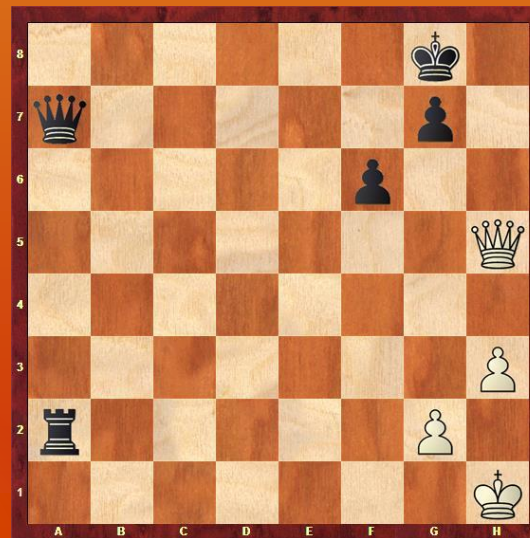
Ponavljanje potez

- če se položaj na šahovnici ponovi trikrat, na potezi pa je vselej isti igralec, se partija prav tako konča z remijem
- temu pravimo remi zaradi ponavljanja potez
- če poteze pravilno zapisujemo v počasnem šahu, bomo sodniku zlahka dokazali svoj prav



Primer 5

- beli remizira s pomočjo večnega šaha
- 1.De8+ Kh7 2.Dh5+ Kg8 3.De8+ Kh7 4.Dh5+ Kg8 (trikrat ponovljen položaj na šahovnici)



Pravilo petdesetih potez

- če se v zadnjih petdesetih potezah ni premaknil noben kmet na šahovnici ali ni bila vzeta nobena figura, se partija konča z remijem
- igralec, ki zahteva remi, ustavi uro preden povleče svojo petdeseto potezo in pokliče sodnika
- sodniku razloži, da zahteva remi in pokaže svoj zapis partije
- sodnik odloči, potem ko pogleda poteze na drugi šahovnici
- vse poteze morajo biti zapisane pravilno in v celoti



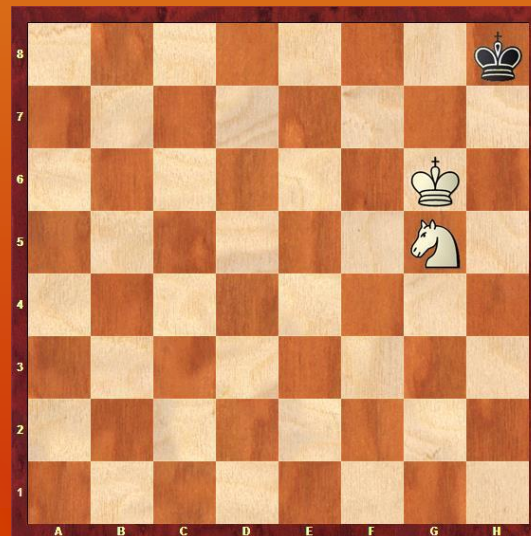
Dogovor o remiju

- eden od igralcev lahko nasprotniku predlaga remi
- če nasprotnik ponudbo sprejme, potem se partija konča z remijem



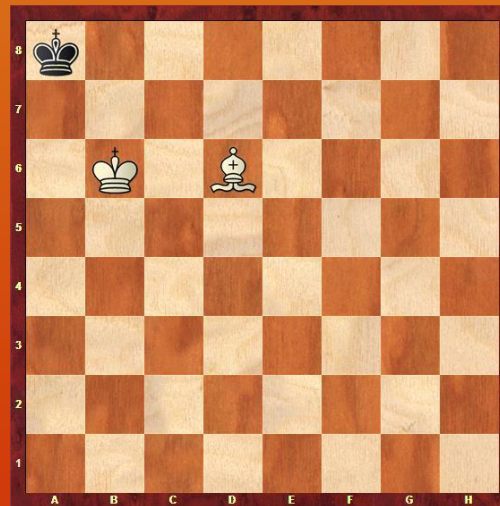
Vaja 1

- zakaj beli ne more zmagati? Razloži!



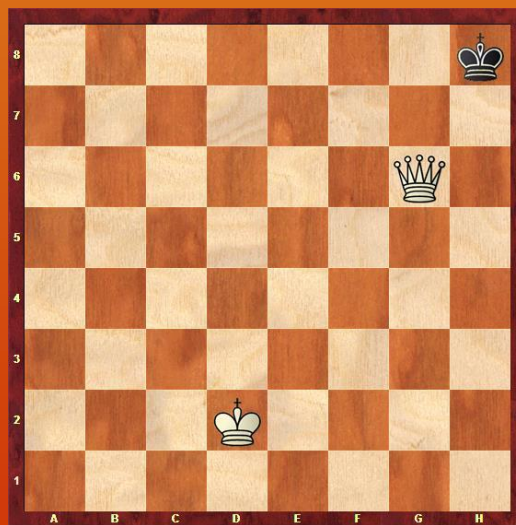
Vaja 2

- zakaj beli ne more zmagati? Razloži!



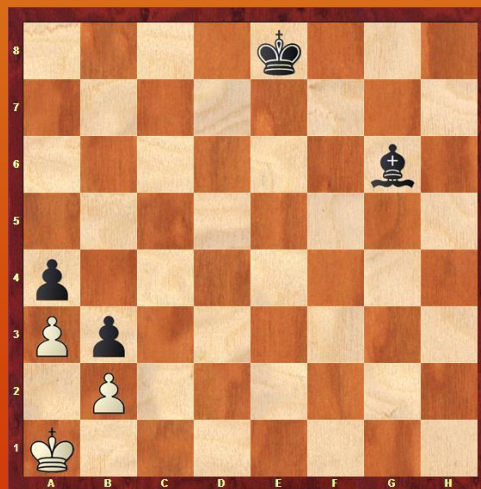
Vaja 3

- črni je na potezi
- s kakšnim rezultatom se bo končala partija? Razloži!



Vaja 4

- beli je na potezi
- s kakšnim rezultatom se bo končala partija? Razloži!



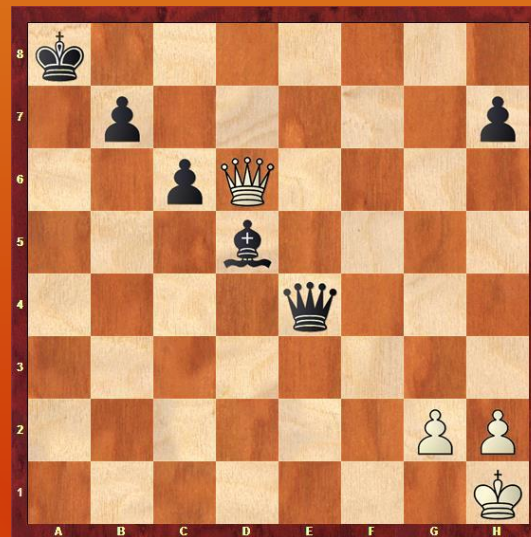
Vaja 5

- beli je na potezi
- s kakšnim rezultatom se bo končala partija? Razloži!



Vaja 6

- pokaži, kako lahko beli nenehno ponavlja položaj!



Obvezna domača naloga

- pokaži, kako lahko črni nenehno ponavlja položaj!
- preberi prosojnice 😊



Obvezna domača naloga – drugi del

- igranje šaha 😊



Neobvezna domača naloga

- nariši nekaj na temo šaha (risbica ...)
- napiši nekaj na temo šaha (pesmica, zgodbica ...)
- še kaj drugega, kar ni navedenega ...
- neobvezno domačo nalogo lahko ustvariš skupaj s sošolci, prijatelji, starši, starimi starši, učitelji ...

Pusti domišljiji prosto pot 😊



Vira

- Šahovska začetnica – vodič za učitelje (dr. Olgun Kulacs, Turčija; izdajatelj Šahovska zveza Slovenije)
- Šahovska škola (Dimitar K. Nevčevski, Skopje, februar 1999)

Hvala za vašo pozornost!

