



<http://www.osobrinzi.si/index.php/projekti-dejavnosti/interesne-dejavnosti/sah>
<http://www.osobrinzi.si/index.php/projekti-dejavnosti/interesne-dejavnosti/sah-osnovno>

V sodelovanju z MŠK Valentin in Šahovskim društvom Kočevje <http://www.sah-kocevje.si/>

Šahovski krožek

Odkriti napad in odkriti šah

Tomaž Cokan (tomaz.cokan@guest.arnes.si)

Žiga Volf (ziga.volf@gmail.com)

15.1.2015

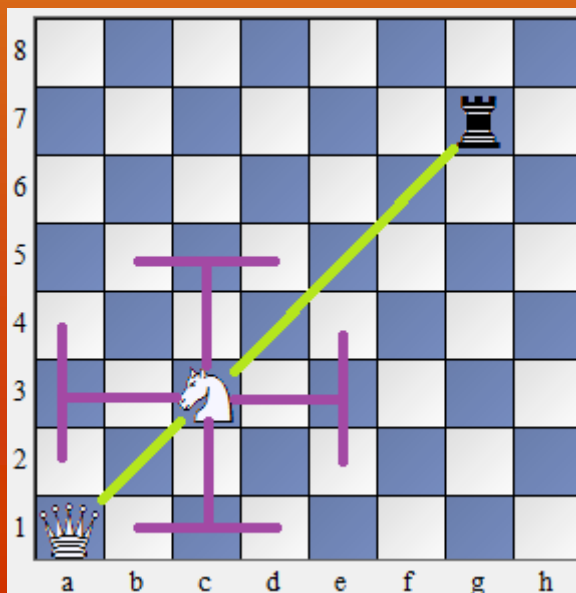
Odkriti napad

- igralec ne more vzeti nasprotnikove figure, ker mu na poti stoji lastna figura
- če nam pot zapira lastna figura, jo moramo umakniti, če želimo napasti nasprotnikovo figuro
- umik figure za odprtje poti napadu imenujemo odkriti napad



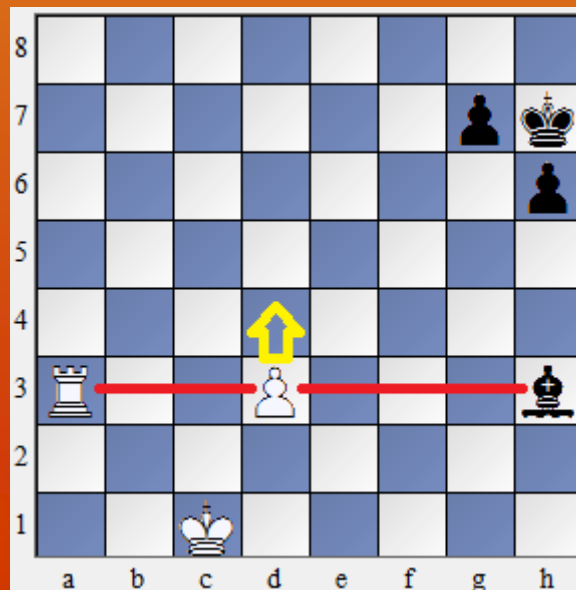
Odkriti napad (nadaljevanje)

- če na šahovnici ne bi bilo belega skakača, bi bela dama lahko vzela črno trdnjavo
- beli skakač zapira pot beli dami
- če želimo z damo vzeti trdnjavo, moramo najprej umakniti skakača



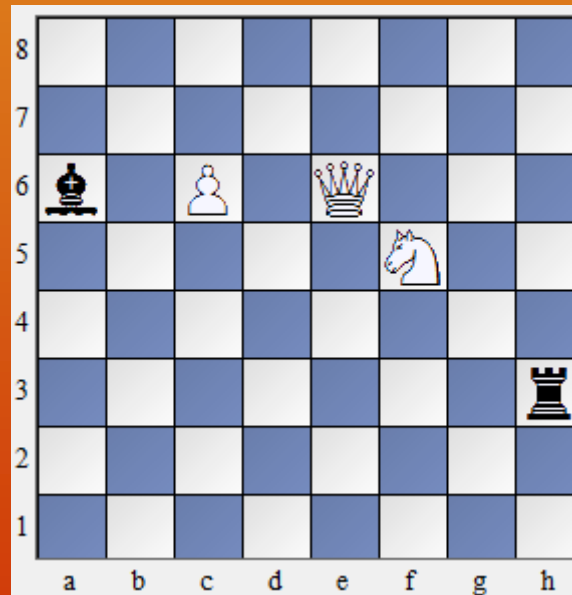
Odkriti napad (nadaljevanje)

- beli kmet preprečuje svoji trdnjavi, da bi pojedla črnega lovca
- če želi trdnjava vzeti lovca, mora beli odpreti tretjo vrsto
- to stori tako, da premakne kmeta za polje naprej



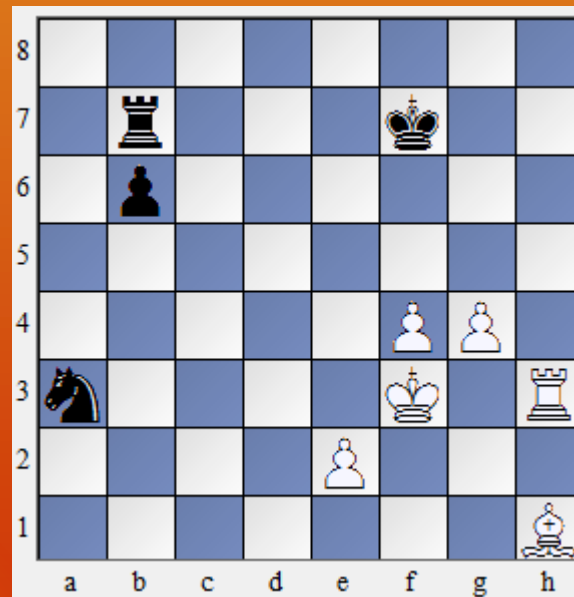
Vaja 1

- pokaži poteze, s katerimi beli odkrije napad!



Vaja 2

- pokaži poteze, s katerimi beli odkrije napad!



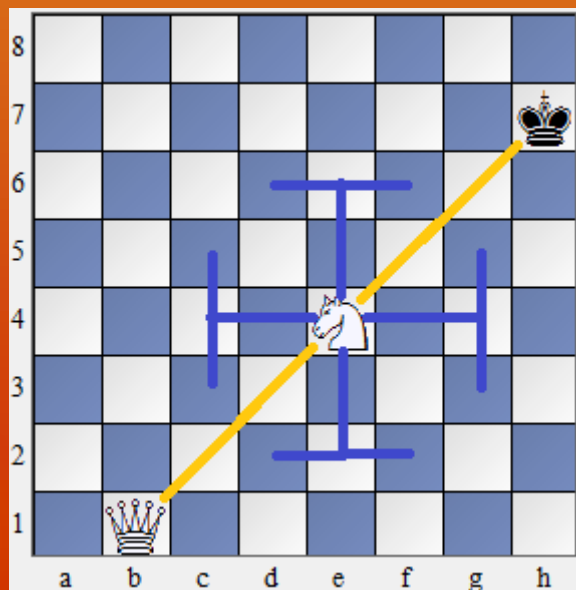
Odkriti šah

- igralec ne more napasti nasprotnikovega kralja, mu dati šah, ker mu na poti stoji lastna figura
- če nam pot zapira lastna figura, jo moramo umakniti, če želimo napasti oziroma ogroziti nasprotnikovega kralja
- taki potezi pravimo odkriti šah



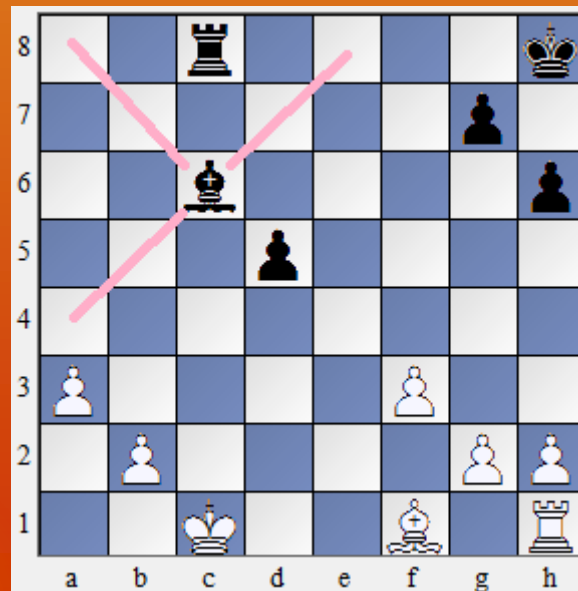
Odkriti šah (nadaljevanje)

- če belega skakača ne bi bilo na tem položaju, bi dama lahko dala šah
- skakač zapira pot svoji dami na poti do nasprotnikovega kralja
- če želi dama napasti črnega kralja, mora beli umakniti skakača



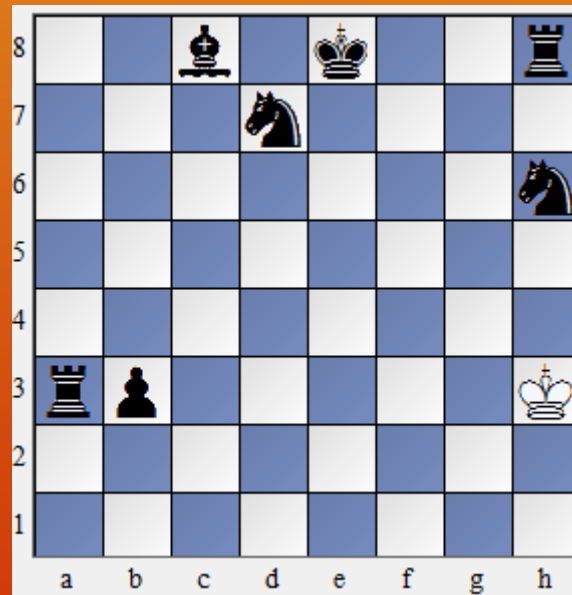
Odkriti šah (nadaljevanje)

- črni lovec zapira pot svoji trdnjavi
- če želi črni dati šah belemu kralju, mora najprej premakniti lovca



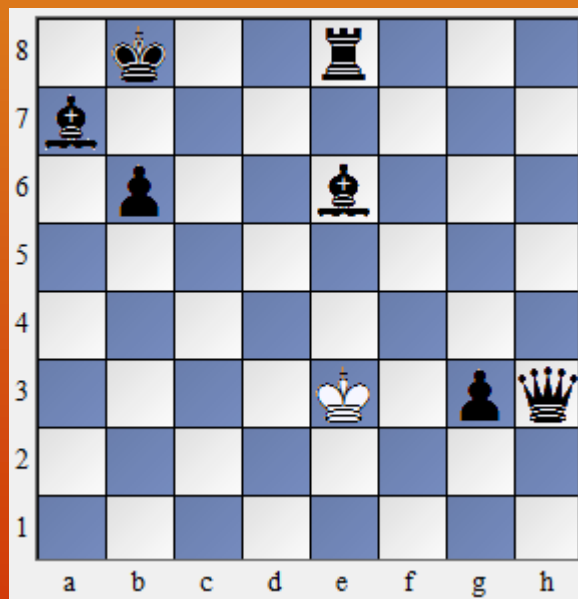
Vaja 3

- pokaži poteze, s katerimi črni odkrije šah!



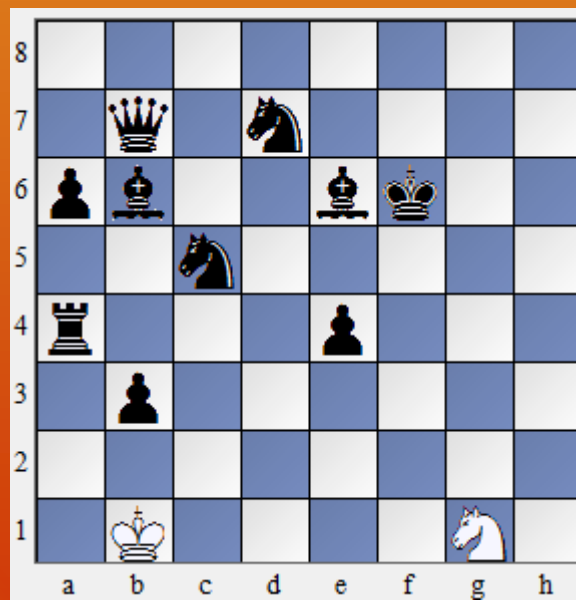
Vaja 4

- pokaži poteze, s katerimi črni odkrije šah!



Obvezna domača naloga

- preberi prosojnice 😊
- pokaži potezo, s katero črni odkrije napad!



Obvezna domača naloga – drugi del

- igranje šaha 😊



Neobvezna domača naloga

- nariši nekaj na temo šaha (risbica ...)
- napiši nekaj na temo šaha (pesmica, zgodbica ...)
- še kaj drugega, kar ni navedenega ...
- neobvezno domačo nalogo lahko ustvariš skupaj s sošolci, prijatelji, starši, starimi starši, učitelji ...

Pusti domišljiji prosto pot 😊



Vira

- Šahovska začetnica – vodič za učitelje (dr. Olgun Kulacs, Turčija; izdajatelj Šahovska zveza Slovenije)
- Šahovska škola (Dimitar K. Nevčevski, Skopje, februar 1999)

Hvala za vašo pozornost!

